

dne **24. 11. 2023** od **11:30** do **15:00** hodin

Plánovaná odstávka zahrnuje tyto lokality:**Janská (okres Děčín)**

č. p. 34, 43, 45, 47, 48, 49, 51, 57, 58, 60, 76, 79, 86, 87, 88, 91, 92, 104, 112, 116

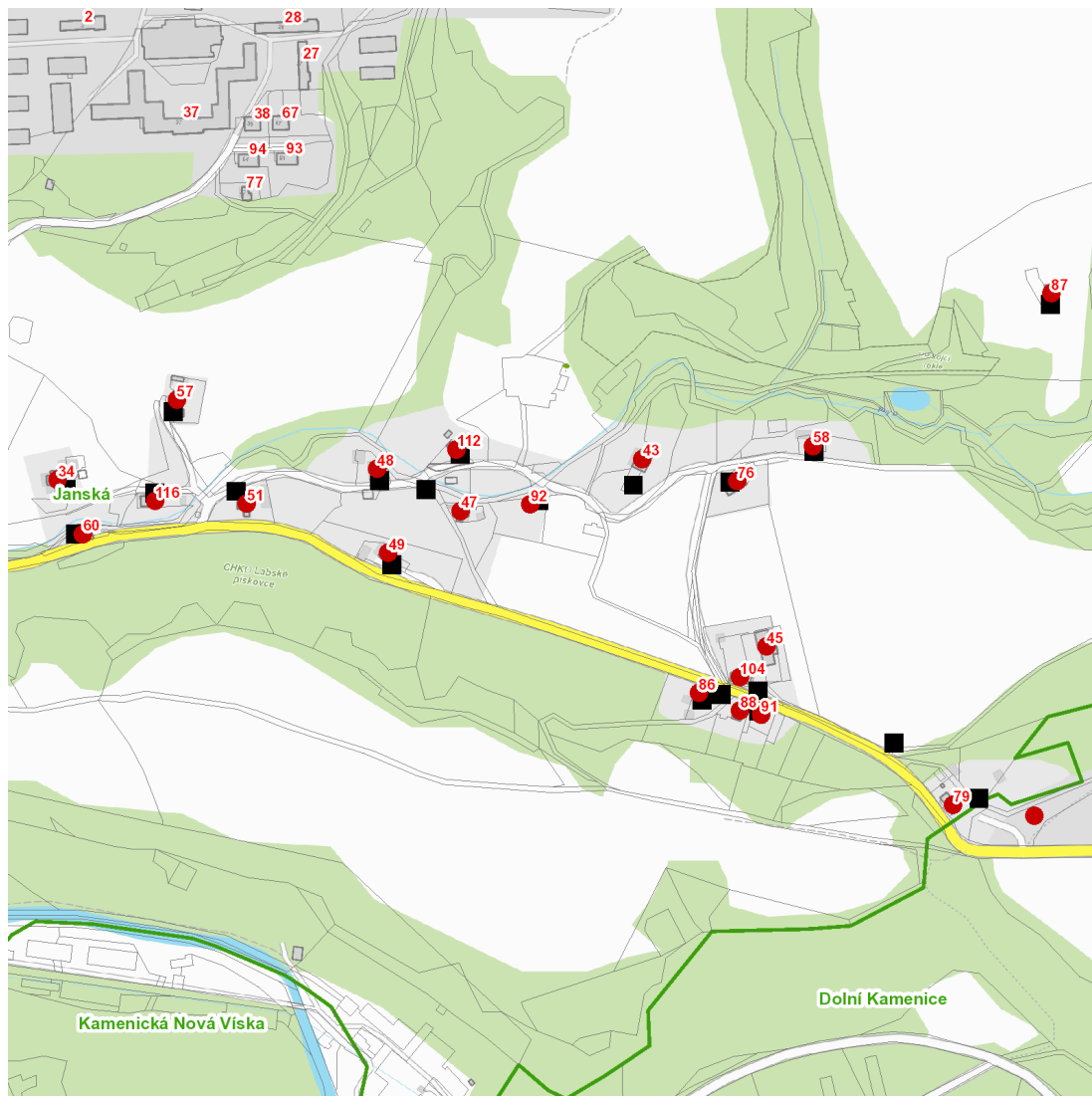
kat. území **Dolní Kamenice** (kód **621293**): parcelní č. 396/1

UPOZORNĚNÍ

Dotčené zařízení distribuční soustavy je nutné i v době odstávky považovat za zařízení pod napětím, a proto vás žádáme o dodržení všech zásad bezpečnosti a provedení opatření potřebných k zamezení případných škod na zdraví a majetku. | Provozovatelé výroben elektřiny jsou povinni zajistit přerušení dodávky elektřiny z výroby do vypnutého úseku distribuční soustavy.

NEJDE VÁM ELEKTŘINA...

TIP: Registrujte se zdarma na www.cezdistribuce.cz/sluzba a informace o odstávkách elektřiny budete dostávat e-mailem nebo SMS. U poruch zasíláme SMS s předpokládanou dobou obnovení dodávek. | Aktuální stav dodávek elektřiny na konkrétní adrese zjistíte snadno, rychle a bez registrace na portále **Bez Štávy** (www.bezstavy.cz).

dne 24. 11. 2023 od 11:30 do 15:00 hodin**Orientační mapový podklad odstávkou dotčených lokalit****VYSVĚTLIVKY**

- – adresy dotčené odstávkou elektřiny
- – místa připojení k elektrické síti dotčená odstávkou

INFORMACE ZASLÁNA

IDDS: qngbne8 (Obec Janská)

IDDS: cu5bsdg (Město Česká Kamenice)